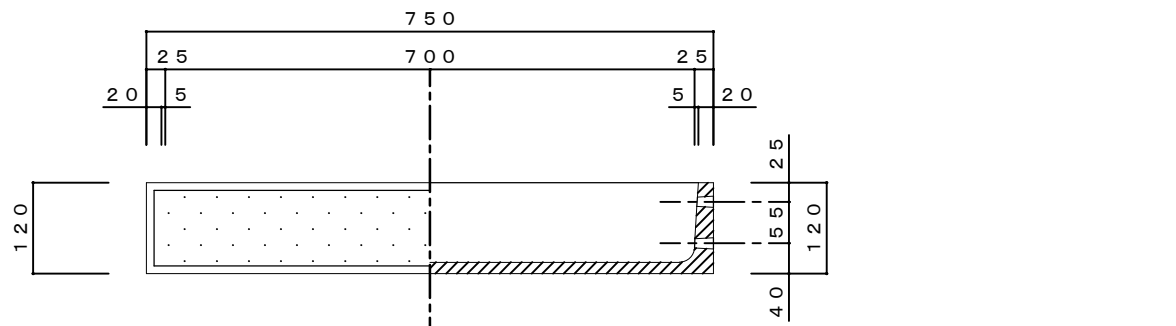
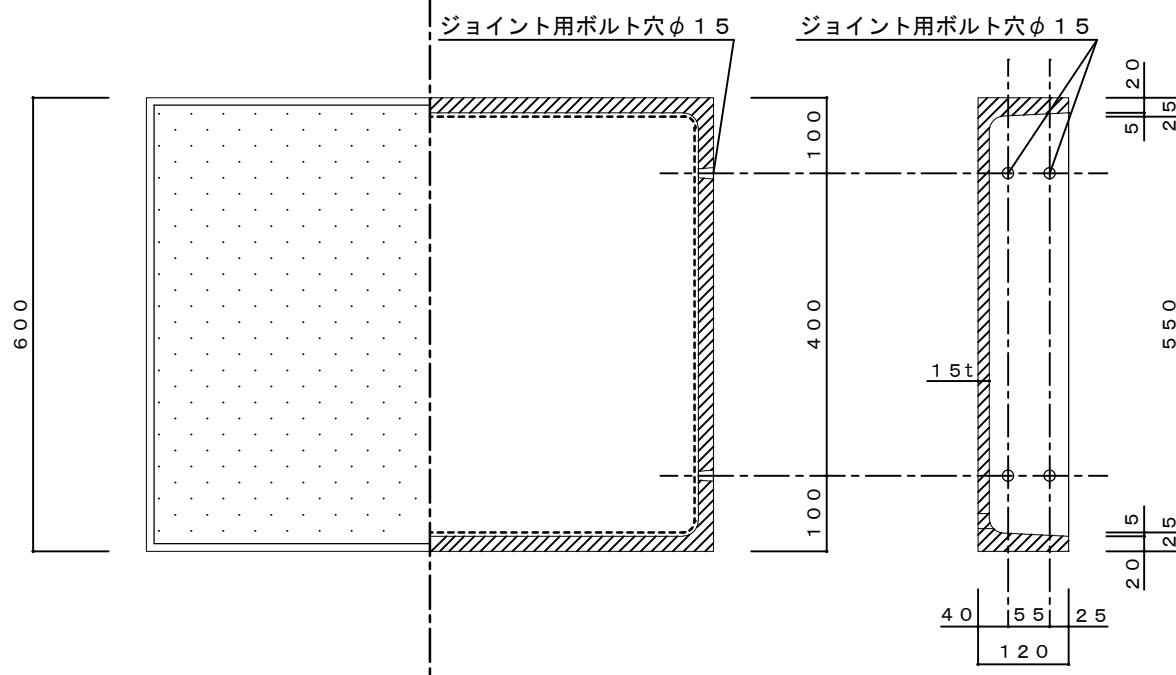


GRAN-S-60

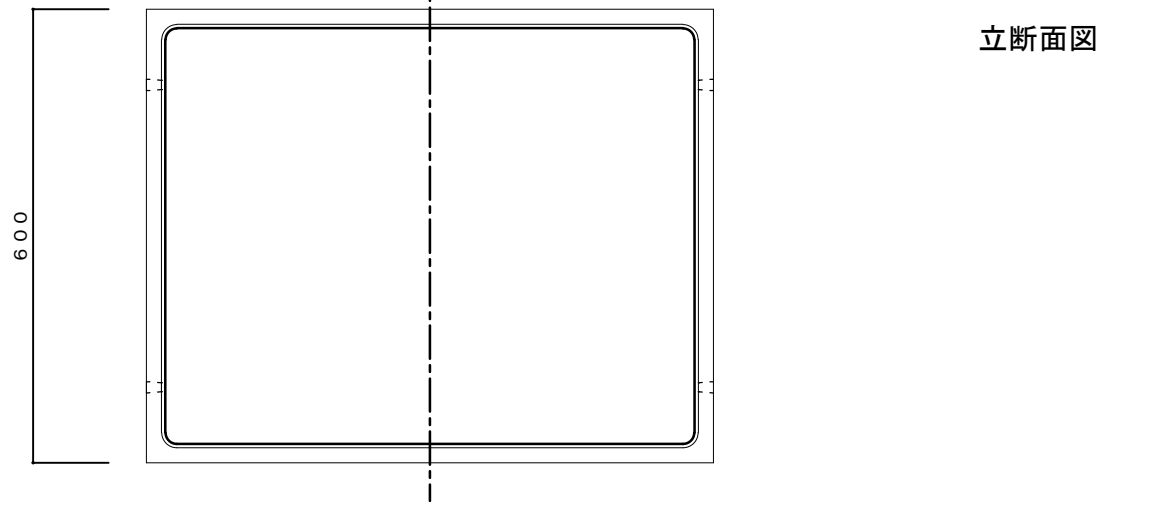
平面図



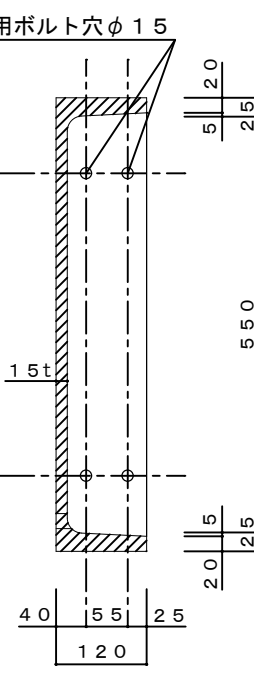
正面図



背面図



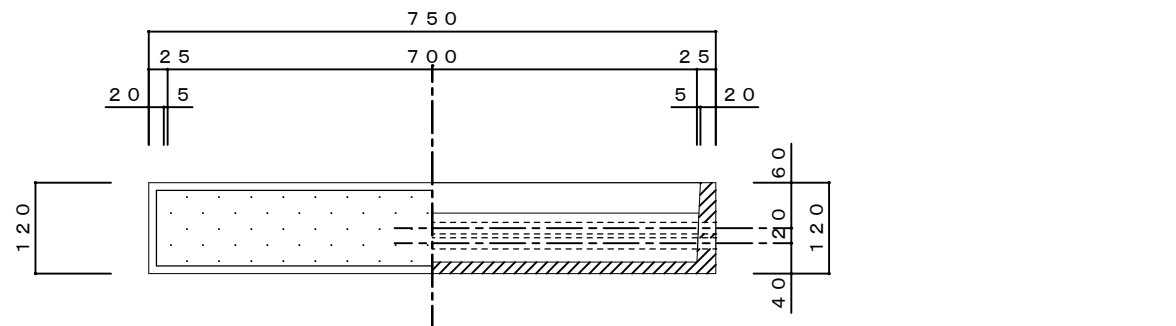
立断面図



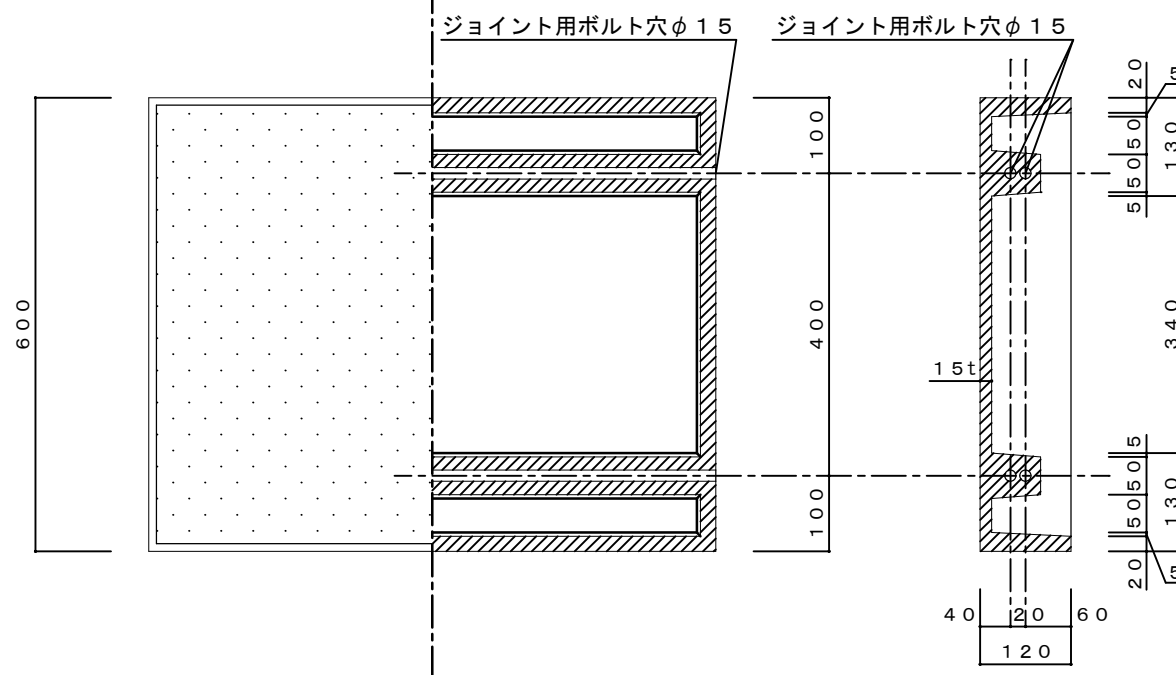
GRAN-F-60

(寸法にあわせてカットする部品)

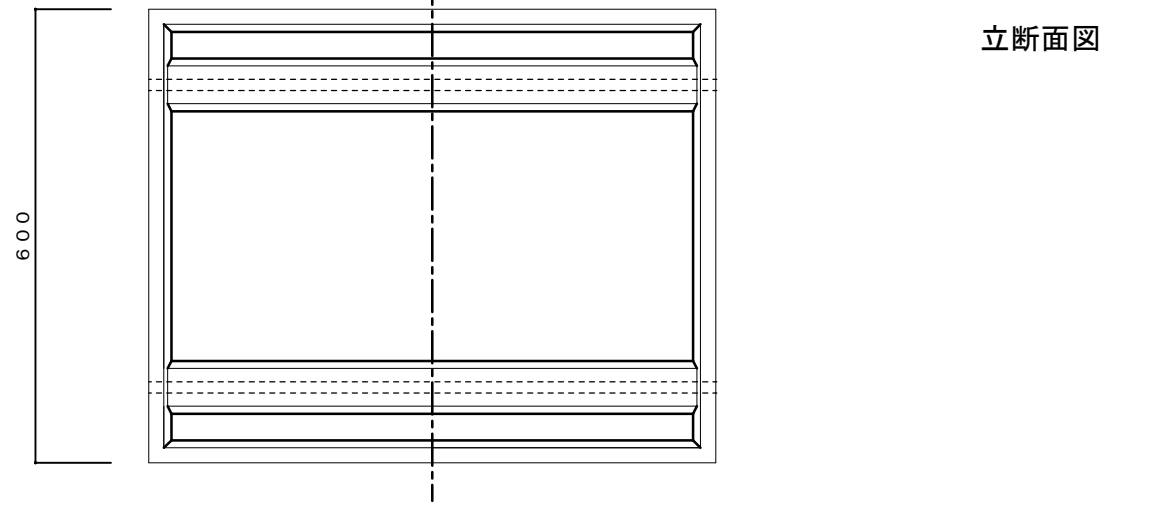
平面図



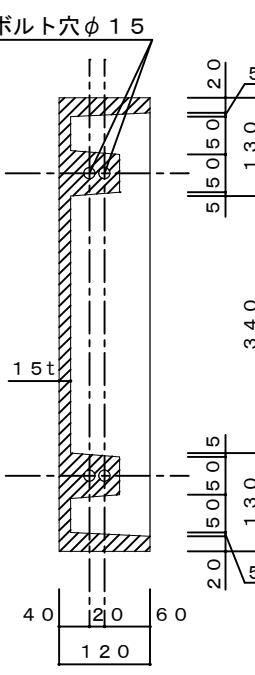
正面図



背面図



立断面図



寸法誤差／±5			品番	六角ボルト W3/8 W	2	スチール	電気亜鉛メッキ
			部 品 名		数量	材 質	仕 上
品 名	T L C スタンダード	グラニット 基本	GRAN-S-60		図面番号		
重 量	2 6 K g			縮 尺		1／10	
材 質 仕 上	GRC(ガラス繊維強化セメント)・プレミックス打設工法 アクリルシリコン樹脂塗装			株式会社 トーシンコーポレーション			

寸法誤差／±5			全ネジ W3/8 NW		2	スチール	電気亜鉛メッキ
			品番	部 品 名	数量	材 質	仕 上
品 名	T L C スタンダード	グラニット フリー	GRAN－F－60		図面番号		
重 量	4 2 K g				縮 尺	1／10	
材 質 仕 上	GRC(ガラス繊維強化セメント)・プレミックス打設工法 アクリルシリコン樹脂塗装				株式会社 トーシンコーポレーション		